

## BULVINIAI CISTAS SUDARANTYS NEMATODAI

**Auksinis bulvinis nematodas**  
(*Globodera rostochiensis*)  
**Blyškasis bulvinis nematodas**  
(*Globodera pallida*)

**Augalai šeimininkai.** Bulvės, pomidorai, paprikos, baklažanai.

**Paplitimas.** Amerika, Azija, Afrika, taip pat daugelis Europos šalių.

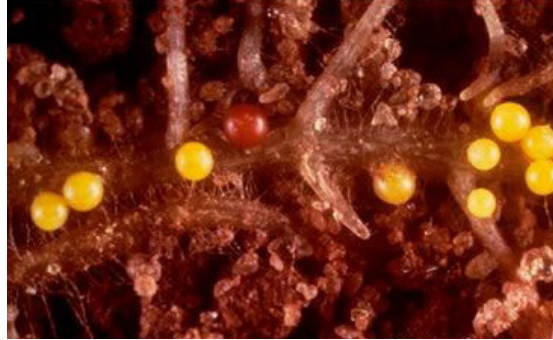
**Biologija.** Bulviniai cistas sudarantys nematodai yra mikroskopinės kirmėlės. Suaugę individai yra apie 1 mm ilgio, permatomi. Liepos mėnesį ant pažeistų augalų šaknų plika akimi galima pastebėti geltonas 0,5–1 mm skersmens cistas, kurios vėliau paruduoja. Blyškiojo bulvinio nematodo cistos būna baltos kreminės spalvos. Kiekvienoje cistoje yra 200–500 kiaušinėlių ir J2 stadijos lervučių.



*Globodera pallida* cistos (x10)

Augalų šeimininkų šaknų išskiriami junginiai skatina nematodų lervučių išsiritimą iš kiaušinėlių. Jos palieka cistą balandžio–liepos mėnesiais ir atakuoja jaunų augalų šaknis. Šaknyse minta augalo sultimis, bręsta, vėliau iš jų ištrūksta ir tampa cistomis. Per metus išsivysto viena generacija. Vystymosi trukmė – 64–75 dienos. Jei dirvoje nėra augalų šeimininkų, cistos gali išlikti iki 25 metų, kasmet žūva po 30 proc. individų. Cistos išlieka gyvybingos ir neigiamoje temperatūroje (iki–30°C).

**Pažeidimai.** Pirmieji stipraus užkrėtimo simptomai – bulvių pasėlyje atsiradę pažeidimų židiniai, t. y. sulėtėjusio–silpno augimo augalų salelės. Pažeistų augalų lapai smulkūs, apatiniai – apvytę, stipraus užkrėtimo atveju nuvysta visi augalo lapai. Užkrėsti augalai žydi vėliau nei sveiki. Šaknys labiau išsikrūmijusios.



*Globodera rostochiensis* cistos (x10)

### PAGRINDINIAI BULVINIŲ CISTAS SUDARANČIŲ NEMATODŲ PLITIMO BŪDAI:

1. su užkrėsta bulvių sėkla;
2. su užkrėstų laukų dirvožemio likučiais, esančiais ant žemės ūkio inventoriaus;
3. su sodinamąja medžiaga, t. y. įvairiais sodinukais, gėlių svogūnais, šakniastiebiais;
4. su potvynio vandeniu ar vėju.



Kairėje sveikas, o dešinėje – nematodų pažeistas augalas

**Ekonominė žala.** Bulviniai cistas sudarantys nematodai pažeidžia augalų šeimininkų šaknis ir

sutrikdo normalų jų augimą. Jei pažeidimai gausūs – augalai žūsta. Auginant bulves šiais nematodais užkrėstuose laukuose, prarandama apie 50 proc. derliaus. O esant labai gausiai nematodų populiacijai ir auginant neatsparias bulvių veisles, derliaus nuostoliai gali siekti iki 80 proc.

**Užkrėstas bulves draudžiama naudoti sėklai bei eksportuoti į kitas šalis.**



## APSAUGOS PRIEMONĖS

Jei bulvių pasėlyje pastebimos sulėtėjusio–silpno augimo augalų salelės arba ant iškastų bulvių šaknų pastebimos cistos, **reikia nedelsiant pranešti Valstybinės augalininkystės tarnybos prie Žemės ūkio ministerijos regioniniam skyriui.**

Tarnybos regioninių skyrių specialistai paima dirvožemio mėginius, kurie ištiriami laboratorijoje, kad būtų patvirtintas užsikrėtimo atvejis. Laukas, kuriame nustatytas kenksmingasis organizmas, laikomas židiniu. Jam nustatomos fitosanitarinės kontrolės priemonės.

Pagrindinė fitosanitarinio karantino priemonė – draudimas užkrėstame lauke auginti augalus šeimininkus: bulves, pomidorus, paprikas, baklažanus. Turi būti taikoma augalų sėjomaina. Bulvės gali būti auginamos ne anksčiau kaip po 6 metų; geriausias priešsėlis – žiemkenčiai, kukurūzai, lubinai, žirniai, rapsai, garstyčios.

Užkrėstuose plotuose galima auginti tik atsparių bulviniams nematodams veislių maistines bulves. Sėklines bulves užkrėstame plote auginti griežtai draudžiama.

Užkrėstame plote draudžiama auginti augalus, skirtus persodinti, kurie yra nurodyti Bulvinių cistas sudarančių nematodų kontrolės ir fitosanitarijos priemonių naudojimo tvarkos aprašo, patvirtinto Žemės ūkio ministro 2001-06-29 įsakymu Nr. 219 (2010-09-17, suvestinė redakcija), 1 priede. Baigus darbus užkrėstame lauke, rekomenduojama nuplauti transporto priemonių ratus ir žemės ūkio padargus.

**Sunaikinimas.** Bulvės iš užkrėsto lauko gali būti sunaudojamos maistui, pašarui ar perdirbamos, sunaikinant atliekas. Židinio statusas užkrėstam laukui panaikinamas, jei po nustatyto karantino laikotarpio atlikus tyrimus nematodai daugiau neaptinkami.

## PREVENCINĖS APSAUGOS PRIEMONĖS

**Rekomenduojama sodinti tik sertifikuotas sėklines bulves**, nes jos yra patikrintos fitosanitarijos specialistų ir tai patvirtina Augalo pasas, esantis ant kiekvienos sėklinių bulvių pakuotės.



**Dėl papildomos informacijos prašome kreiptis į:**

### VALSTYBINĖ AUGALININKYSTĖS TARNYBOS PRIE ŽEMĖS ŪKIO MINISTERIJOS

#### Fitosanitarijos skyrių

Kalvarijų g. 62, Vilnius  
tel.: (8 5) 273 1311, (8 5) 273 4411  
el. paštas [info@vatzum.lt](mailto:info@vatzum.lt)  
Interneto svetainė <http://www.vatzum.lt>

### VALSTYBINĖ AUGALININKYSTĖS TARNYBA PRIE ŽEMĖS ŪKIO MINISTERIJOS

Ozo g. 4A, 08200 Vilnius  
tel. (8 5) 237 5631  
Pasitikėjimo linija (8 5) 270 80 80  
Interneto svetainė <http://www.vatzum.lt>  
el. paštas [info@vatzum.lt](mailto:info@vatzum.lt)



VALSTYBINĖ AUGALININKYSTĖS TARNYBA  
PRIE ŽEMĖS ŪKIO MINISTERIJOS



## BULVINIAI CISTAS SUDARANTYS NEMATODAI

**(Globodera rostochiensis ir G. pallida)**

2017 m.  
VILNIUS