

Kas yra augalo pasas?

Augalo pasas – tai dokumentas, kuris užtikrina, jog augalams bei augaliniams produktams reguliariai atliekama fitosanitarinė kontrolė.

Kam reikalingi augalų pasai?

Augalų pasai reikalingi sodinti skirtingiems augalams, citrusiniams vaisiams su lapkočiais ir lapais, tam tikrų augalų medienai bei kai kurių augalų rūšių sėkloms, kurie:

- parduodami tolimesniam dauginimui;
- skirti sėklininkystės ūkiams, komerciniams sodams ar medelynams;
- parduodami supirkėjams;
- vieno supirkėjo parduodami kitam supirkėjui;
- skirti vežti ir realizuoti Europos Sąjungoje.

Kokioms sėkloms reikalingas augalo pasas

2019 m. lapkričio 28 d. Komisijos įgyvendinimo reglamento (ES) 2019/2072, kuriuo nustatomos vienodos Europos Parlamento ir Tarybos reglamento (ES) 2016/2031 dėl apsaugos priemonių nuo augalų kenkėjų įgyvendinimo sąlygos, panaikinamas Komisijos reglamentas (EB) Nr. 690/2008 ir iš dalies keičiamas Komisijos įgyvendinimo reglamentas (ES) 2018/2019 XIII priede yra nurodytos sėklos, kurioms reikalingas augalo pasas, tačiau pagrindinės jų yra:

- *Allium cepa* L. (valgomieji svogūnai, valgomųjų svogūnų smulkusis varietetas),
- *Allium porrum* L. (daržiniai porai),
- *Capsicum annuum* L. (vienametės paprikos),
- *Phaseolus coccineus* L. (raudonžiedės pupelės),
- *Phaseolus vulgaris* L. (žemaugės daržinės ir vijoklinės daržinės pupelės),

- *Pisum sativum* L. (apvalieji, raukšlėtieji ir cukriniai žirniai),
- *Solanum lycopersicum* L. (valgomieji pomidorai),
- *Solanum tuberosum* L. (tikrosios bulvės),
- *Vicia faba* L. (daržo pupos),
- *Brassica rapa* L., (Bastutinių šeimos augalai – ropės (*Brassica rapa* subsp. *rapa*), pekininis kopūstai (*Brassica rapa* subsp. *pekinensis*) ir t.t.),
- *Helianthus annuus* L. (Saulėgražos),
- *Allium* L. (česnakai),
- *Medicago sativa* L. (liucerna),
- *Linum usitatissimum* L. (sėjamieji linai),
- *Sinapis alba* L. (baltoji garstyčia).

Kas reikalinga, norint gauti augalo pasą?

Profesionalūs veiklos vykdytojai (PVV), norintys gauti augalo pasą, turi:

- būti registruoti LR fitosanitariniame registre (registro tvarkytojas – Valstybinės augalininkystės tarnybos prie Žemės ūkio ministerijos (toliau – Tarnyba) Fitosanitarijos skyrius);
- dalyvauti Tarnybos organizuojamuose mokymuose;
- įrodyti Tarnybai, jog turi žinių, reikalingų augalo pasų išdavimui;
- užtikrinti, jog jų realizuojami augalai bei augaliniai produktai būtų neužkrėsti karantiniais kenkėjais ir atitiktų kokybės reikalavimus;
- saugoti pirkimo – pardavimo dokumentus, vesti augalų, augalinių produktų ir augalų pasų apskaitą;
- bendradarbiauti su Tarnybos regioninių skyrių specialistais.

Augalo paso informacija

Augalo pase pateikiama ši informacija:

- Pavadinimas „Augalo pasas“, taip pat rašoma anglų kalba „Plant passport“;
- Skiriamasis ženklas „PZ“ (ang. *protected zone*), tuo atveju, kai augalo pasai išduodami bakterinės degligės augalams šeiminkams;
- Sąjungos vėliava;
- Raidė „A“ - botaninis atitinkamos augalo rūšies arba taksono pavadinimas;
- Raidė „B“ - dviraidis valstybės narės, kurioje registruotas augalo pasą išduodantis profesionalus veiklos vykdytojo kodas;
- Raidė „C“ - atitinkamo augalo, augalinio produkto arba kito objekto atsekamumo kodas (siuntos numeris);
- Raidė „D“ - dviejų raidžių šalies kodas pagal ISO. ;
- Kai nauji augalo pasai yra išduodami bakterinės degligės augalams šeiminkams, kurie buvo atvežti iš trečiųjų šalių ar iš kitų ES valstybių narių, prie augalo paso „D“ punkto turi būti nurodyta:
 - trečiosios kilmės šalies pavadinimas, arba;
 - dviraidis kilmės valstybės narės kodas ir atitinkamo profesionalaus veiklos vykdytojo, kuris išdavė pirminį augalo pasą arba kuriam pirminį augalo pasą išdavė kompetentinga institucija, registracijos numeris.

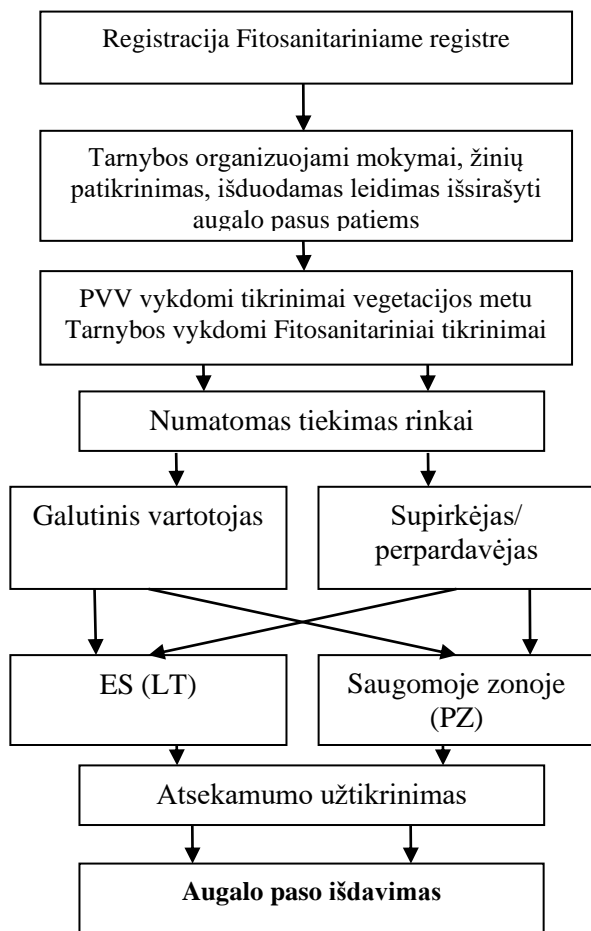
Augalo paso išdavimas

- ✓ Augalų pasus išduoda profesionalūs veiklos vykdytojai, turintys Tarnybos išduotą leidimą, arba Tarnyba;
- ✓ Profesionalūs veiklos vykdytojai turi pildyti augalo pasą kompiuteriu arba ranka –

didžiosiomis spausdintomis raidėmis. Taisymai neleistini;

✓ Siunčiant augalus ar augalinius produktus į saugomas zonas (PZ), kurių statuso Lietuva neturi, augalų pasus išduoda Tarnyba;

Augalo paso išdavimo etapai



Jeigu pastebėjote neįprastų bei nepažįstamų kenkėjų ar ligų požymių, nedelsiant informuokite Jūsų apskrityje esantį Tarnybos regioninį skyrių.

Kur kreiptis dėl informacijos apie augalo pasą?

Tarnybos regioniniai skyriai:

Alytaus – Vilniaus g. 21, Alytus
Tel.: (8 315) 561 12, 561 13;

Kauno – K. Donelaičio g. 33, Kaunas
Tel.: (8 37) 32 06 31, 32 06 32;

Klaipėdos – Sankryžos g. 7, Klaipėda
Tel.: (8 46) 36 54 53, 34 17 82;

Marijampolės – Kauno g. 142-1, Marijampolė
Tel.: (8 343) 974 50, 970 94;

Panevėžio – Anykščių g. 4, Panevėžys
Tel.: (8 45) 46 23 75, 58 18 09;

Šiaulių – A. Mickevičiaus g. 34, Šiauliai
Tel.: (8 41) 43 07 43, 52 63 64;

Tauragės – Bažnyčių g. 14, Tauragė
Tel.: (8 446) 610 68, 612 20;

Telšių – Žalioji g. 10, Telšiai
Tel.: (8 444) 31 082, 31 084;

Utenos – Maironio g. 1, Utena
Tel.: (8 389) 614 65, 522 33;

Vilniaus – Ozo g. 4A, Vilnius
Tel.: (8 5) 238 39 70, 238 39 71

**VALSTYBINĖS AUGALININKYSTĖS TARNYBOS
PRIE ŽEMĖS ŪKIO MINISTERIJOS
Fitosanitarijos skyrius**

Ozo 4A, Vilnius

Tel.: (8 5) 272 4675, (8 5) 273 4411

El. paštas: info@vatzum.lt

Interneto svetainė: <http://www.vatzum.lt>



**VALSTYBINĖ
AUGALININKYSTĖS TARNYBA
PRIE ŽEMĖS ŪKIO
MINISTERIJOS**

AUGALO PASAS



**KAS ŽINOTINA
SODINAMOSIOS MEDŽIAGOS
AUGINTOJUI IR PIRKĖJUI**

VILNIUS