

Augalininkystės produktų kokybės tyrimai atliekami LST, LST EN ISO, ICC standartuose, GAFTA, ISTA taisyklėse bei ES reglamentuose aprašytais metodais.

Laboratorijos specialistų kompetenciją patvirtina puikūs tarptautinių tarplaboratorinių palyginamųjų tyrimų rezultatai.



Į Augalininkystės produktų kokybės tyrimų laboratoriją (skyrių) gali kreiptis visi, norintys ištirti dauginamosios medžiagos, grūdų ir jų produktų, aliejingųjų sėklų, žaliavų kokybę.

Kur kreiptis?

**VALSTYBINĖS AUGALININKYSTĖS TARNYBOS
PRIE ŽEMĖS ŪKIO MINISTERIJOS
Augalininkystės produktų kokybės tyrimų
laboratorija (skyrius)**

Ozo g. 4A, LT-08200 Vilnius

Tel. / faks. (8 5) 276 0342

El. p. grudu.lab@vatzum.lt

Interneto svetainė <http://www.vatzum.lt>.

**Augalų dauginamosios medžiagos kokybės
tyrimų klausimais**

Tel. (8 5) 276 0341, +370 619 17 168

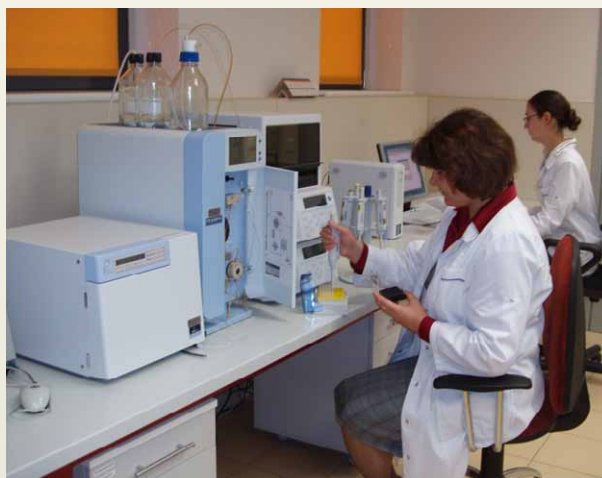
Faks. (8 5) 276 0341

**Grūdų ir kitų augalininkystės produktų ko-
kybės tyrimų klausimais**

Tel. (8 5) 276 0342, +370 619 22 059,

(8 5) 237 5571

Faks. (8 5) 276 0342, (8 5) 237 5571



**VALSTYBINĖ
AUGALININKYSTĖS TARNYBA
PRIE ŽEMĖS ŪKIO
MINISTERIJOS**

**AUGALININKYSTĖS
PRODUKTŲ KOKYBĖS
TYRIMŲ LABORATORIJA
(SKYRIUS)**



2012 m. VILNIUS

Valstybinės augalininkystės tarnybos prie Žemės ūkio ministerijos Augalininkystės produktų kokybės tyrimų laboratorija (skyrius) (toliau – Laboratorija):

- kontroliuoja priimamų, saugojamų, paroduodamų intervencinio pirkimo, valstybės rezervo grūdų kokybę;
- atlieka arbitražinius (ginčų atveju) kokybės tyrimus;
- atlieka augalų veislių kokybės tyrimus;
- sudaro kasmetinių grūdų derliaus kokybės tyrimų ataskaitas;
- tiria ūkio subjektų pristatomų sėklų, varpinių ir ankštinių javų grūdų, jų produktų, aliejingųjų sėklų ėminių kokybę;
- išduoda ISTA ir nacionalinius sėklų sertifikatus;
- kontroliuoja, kaip grūdus superkantys ir perdirbantys bei kiti ūkio subjektai supirkdami grūdus, įvertindami jų kokybės rodiklius, laikosi valstybės standartų bei kitų teisės aktų;
- administruoja analizatorių „Infratec“ tinklą greitam grūdų ir jų produktų kokybės vertinimui.

Laboratorijos kompetencija

Siekiant įgyvendinti augalų dauginamosios medžiagos kokybės užtikrinimą, nuo 1994 m. Laboratorija yra akredituota Tarptautinės sėklų tyrimo asociacijos (*International Seed Testing Association*, toliau – ISTA) narė, kuri vertina sertifikuojamos žemės ūkio augalų sėklų kokybę pagal Tarptautinės sėklų tyrimo asociacijos taisykles. Akreditacija suteikia teisę išduoti ISTA tarptautinius sėklos sertifikatus 45 augalų rūšių sėklų siuntoms.

Didelis privalumas grūdų rinkos dalyviams, kad nuo 2005 m. Laboratorija yra Grūdų ir pašarų prekybos asociacijos (*Grain & Feed Trade Association*, toliau – GAFTA) narė ir turi GAFTA sertifikatą.

ISTA ir GAFTA sertifikatai liudija aukštą Laboratorijos kompetenciją, todėl tyrimų rezultatai yra pripažįstami visose užsienio šalyse.



Laboratorija siekia gauti akreditaciją pagal LST EN ISO /IEC 17025 standartą.

Laboratorija bendradarbiauja su įvairiomis užsienio šalių mokslo ir kontroliuojančiomis

institucijomis, tokiomis kaip Vokietijos žemės ūkio ir mitybos institutu (BLE), Suomijos maisto saugos tarnyba (EVIRA), kurios vykdo analogiškas funkcijas, tai pat Tarptautine grūdų mokslo ir technologijos organizacija (ICC) bei kitų šalių ISTA akredituotomis laboratorijomis.

Atliekami tyrimai

Laboratorija akredituota atlikti pagal ISTA taisykles:

- ėminių ėmimą;
- švarumą ir kitų rūšių sėklų skaičiaus nustatymą;
- daigumo tyrimą;
- gyvybingumo tyrimą;
- drėgnumo tyrimą;
- 1000 sėklų svorio tyrimą.
- Laboratorijos specialistai atlieka ir kitus augalininkystės produktų kokybės tyrimus:
- fizikinius (priemaišų kiekio, hektolitro masės, 1000 sėklų svorio, užkrėstumo aruodinais kenkėjais ir kt.);
- cheminius (baltymų, krakmolo, ląstelienos, pelenu, sedimentacijos rodiklio, aliejaus kiekio ir rūgštingumo, eruko rūgšties, sedimentacijos rodiklio, mikotoksinų – aflatoksino B1, ochratoksino A, deoksinivalenolio, zearalenono kiekio, kt.);
- fizikinius-cheminius (kritimo skaičiaus, šlapijojo glitimo kiekio ir kokybės ir kt.);
- reologinius (savybių nustatymas alveokonsistografu, farinografu);
- radiologinį (Cs^{137} aktyvumo tyrimas gama radiometru).